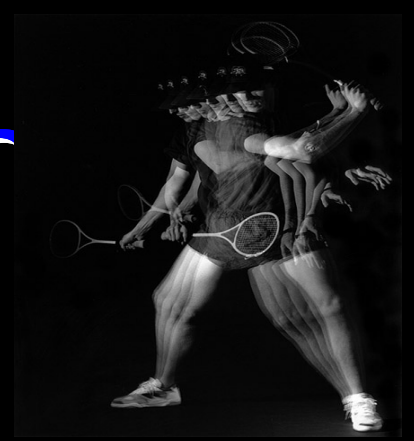




Associazione Sportiva
biellasquash



SABATO 25/07/2009

TORNEO DI SQUASH OPEN TUTTE LE CATEGORIE
CENTRO SPORTIVO PRALINO - SANDIGLIANO (BI)

6° Summer Squash Festival
4° Trofeo Città di Biella

ASISI 

Associazione Squash Italia



FESTA DI CHIUSURA STAGIONE AGONISTICA 2008/2009

Chiusura iscrizioni Venerdì 24/7 ore 12,00
Max 26 iscritti
Inizio gare ore 10,00 (ritrovo ore 9,30)
Premi ai
1° 2° 3° 4° 5° 9° 17° Class.
Acqua, Birra e gadgets per tutti!

A pranzo ricco buffet
offerto da:

DA BOVALI NON SBAGLI MAI

ACCESSO ED UTILIZZO DELLA PISCINA
COMPRESO NELL'ISCRIZIONE

Per informazioni e/o iscrizioni
info@biellasquash.it
328-1390296

G. B. Frugone 1885
Cashmere

